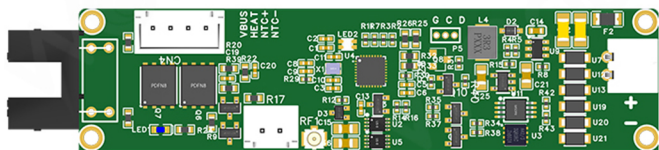
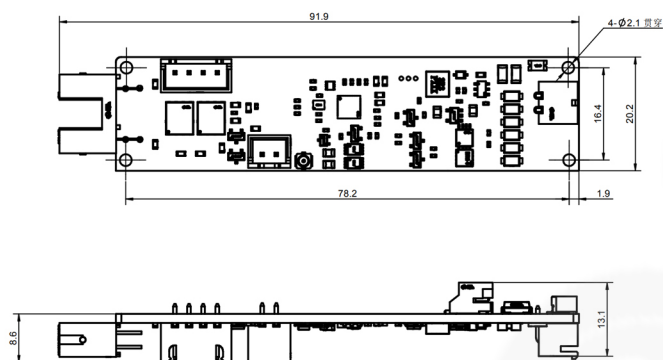




## 移液过程综合控制板



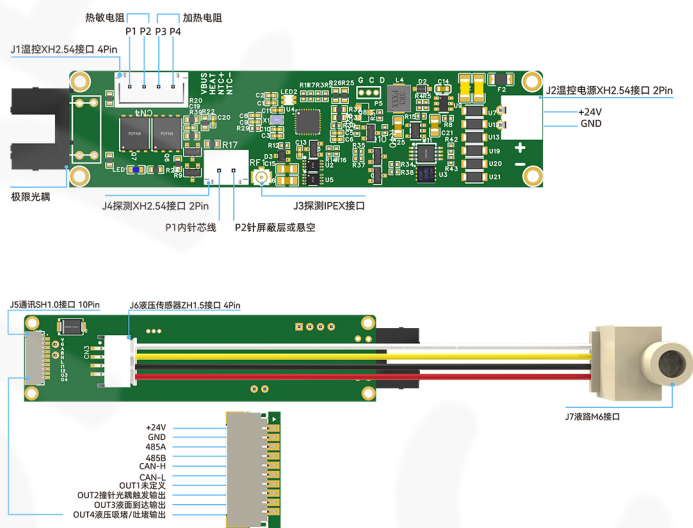
### 尺寸图



### 产品特点

#### PRODUCT ADVANTAGES

- 电压输入：DC24V
- 高精度液面探测功能；
- 针加热控制功能，精度±1℃；
- 液路测堵功能，吸堵吐堵阈值可调；
- 针触底防撞功能；
- 液面探测线兼容XH2.54-2PIN或IPEX两种输入接口；
- 三路IO输出：液位触发信号、针触底信号、液路堵塞信号；
- 工作温度：-40 ~ 85℃（工业级）
- 尺寸：91.9mm x 20.2mm x 13.1mm
- 通讯接口：RS485/CAN



### 用户接口

接线口	管脚	管脚说明
J1温控XH2.54接口	pin 1	热敏电阻
	pin 2	热敏电阻
	pin3	加热电阻
	pin 4	加热电阻
J2温控电源XH2.54接口	pin 1	+24V
	pin 2	GND
J3探测IPEX接口	内芯	液位探测线
	外壳	液位探测屏蔽地线
J4探测XH2.54接口	pin1	内针
	pin2	针屏蔽层或悬空
J5通讯SH1.0接口	pin1	+24V
	pin2	GND
	pin3	485A
	pin4	485B
	pin5	CAN-H
	pin6	CAN-L
	pin7	OUT1未定义
	pin8	OUT2撞针光耦触发输出
	pin9	OUT3液面到达输出
	pin10	OUT4液压吸堵/吐堵输出
J6液压传感器ZH1.5接口	pin1	GND
	pin2	3.3V
	pin3	数据线
	pin4	时钟线
J7液路M6接口	pin1	无方向
	pin2	无方向