

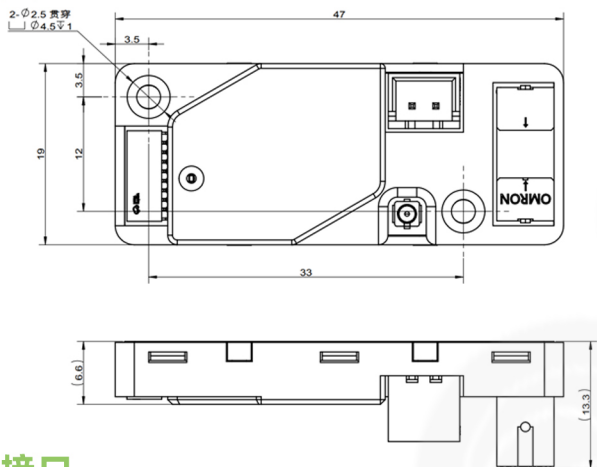


反馈型液面探测传感器 WTLLS-C pro



反馈型液面传感器 WTLLS-C PRO 反馈型
·反馈型电容式液面探测，闭环控制更可靠。

尺寸图



用户接口

接线口	管脚	管脚说明
P1接线端子说明	Pin 1	5V:电源
	Pin 2	GND:GND
	Pin3	OUT1
	Pin 4	OUT2: 光耦输出
	Pin 5	485A
	Pin 6	485B
	Pin 7	CAN-L
	Pin 8	CAN-H
P2	内芯	液位探测线
	外壳	液位探测屏蔽地线
P3	左边	接内针
	右边	接外针

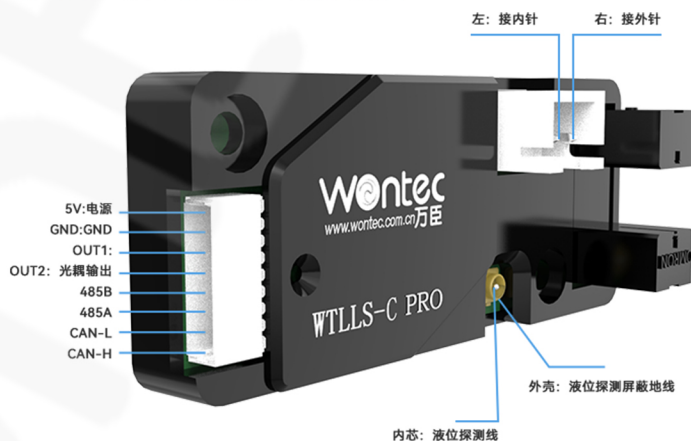
3D模型和应用场景可以
扫描二维码进行下载观看



产品特点

PRODUCT ADVANTAGES

- 电压输入: DC5V
- 环境自适应去皮功能
- 尺寸缩小到47mm x 19mm x 13.3mm (含外壳)
- 安装绝缘机壳, 超薄机身, 坚固耐用
- 电源功耗<1W
- 工作温度: -40 ~ 85°C (工业级)
- 一路液位触发信号输出, 一路防触底信号输出
- 液体探测精度最高可达5ul (有介质条件下), 稳定使用检测精度20ul
- 通讯接口: RS485/CAN (可更改探测液位的灵敏度,站号等)
- 兼容XH2.54-2PIN或IPEX输入接口



电路接线完成后, 上电后LED指示灯快速闪烁一次, 证明接线正确。
当检测到液面时候, 指示灯快速闪烁一次, 表示探测液位成功。