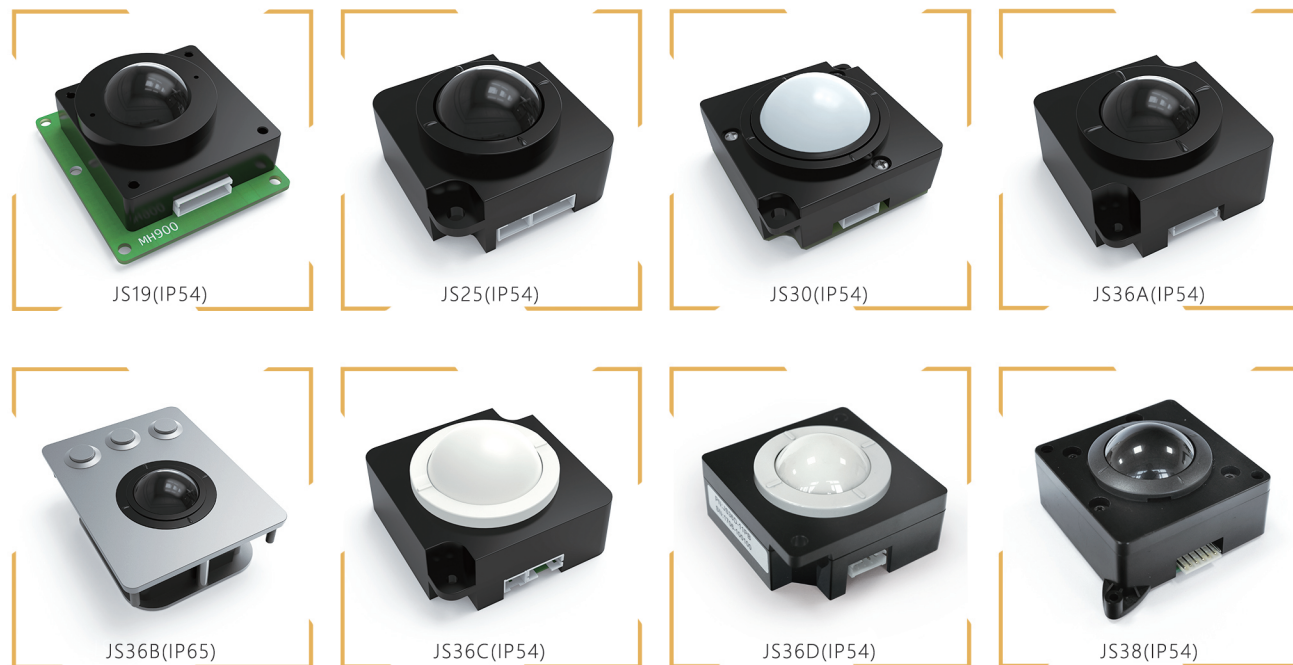


B超用轨迹球

3D模型和应用场景可以
扫描二维码进行下载观看



▶ 万臣科技的嵌入式轨迹球可靠性高，系列齐全，是医疗设备、工控设备 等严苛要求下的首选。



定货号说明

LS	16	—	5	1	P	B	N	B	1	0	0
产品系列 代号	球体大小 规格	接口 类型	接插件 要求	球体材质 要求	球体表面 状态要求	球体轻重 要求	球体颜色 要求	球体之外 零件	是否需要 背光	有无其他 定制	
JS、BS、LS...	16、19、25、 36、38、50、 75...	1—方波 2—RS232 3—PS/2 4—USB 5—PS/2&USB 6—方波&PS/2 7—其他	1—标配 2—客户定制	P—酚醛树脂 S—不锈钢 O—其他	B—亮面 C—砂面	L—轻 N—标配 W—加重	W—乳白色 B—黑色 C—客户定制	(刮尘圈、 上盖、旋盖 等) 颜色要求: 1—标配 2—客户定制	0—无 1—有	0—无 1—有	

概述

万臣科技的嵌入式轨迹球可靠性高，系列齐全，是医疗设备、工控设备等严苛要求下的首选。

工作条件

- 环境温度 -10°C ~ +60°C
 - 环境湿度 30% ~ 95% (无凝露)
- 大气压 700hPa ~ 1060hPa
安装角 相对水平面最大60°

储运条件

- 环境温度 -25°C ~ +80°C
 - 环境湿度 30% ~ 95% (无凝露)
- 大气压 700hPa ~ 1060hPa
抗振性 5G,5 ~ 2KHz 任意平面