

进口316L规格表 (mm)

序号	名称	规格 (外径*内径)	外径公差	内径公差	库存长度
1	316L不锈钢管	0.3*0.1	+/-0.01	(+0.03, 0)	1000
2	316L不锈钢管	0.7*0.4	+/-0.01	(+0.03, 0)	1000
3	316L不锈钢管	0.8*0.16	+/-0.01	(+0.01, -0.01)	1000
4	316L不锈钢管	0.8*0.6	+/-0.01	(+0.03, 0)	1000
5	316L不锈钢管	0.81*0.4	+/-0.01	(+0.01, -0.01)	1130
6	316L不锈钢管	0.81*0.51	+/-0.01	(+0.01, -0.01)	1000
7	316L不锈钢管	1*0.2	+/-0.01	(+0.03, 0)	1000
8	316L不锈钢管	1*0.3	+/-0.01	(+0.03, 0)	1000
9	316L不锈钢管	1*0.7	+/-0.01	(+0.03, 0)	1000
10	316L不锈钢管	1*0.6	+/-0.01	(+0.03, 0)	1000
11	316L不锈钢管	1.02*0.3	+/-0.01	(+0.03, 0)	1000
12	316L不锈钢管	1.09*0.58	+/-0.015	(+0.03, 0)	1000
13	316L不锈钢管	1.1*0.68	+/-0.015	(+0.03, 0)	1000
14	316L不锈钢管	1.1*0.7	+/-0.015	(+0.03, 0)	1000
15	316L不锈钢管	1.1*0.8	+/-0.015	(+0.03, 0)	1000
16	316L不锈钢管	1.1*0.9	+/-0.015	(+0.03, 0)	1000
17	316L不锈钢管	1.2*0.3	+/-0.015	(+0.03, 0)	1000
18	316L不锈钢管	1.2*0.4	+/-0.015	(+0.03, 0)	1000
19	316L不锈钢管	1.2*0.5	+/-0.015	(+0.03, 0)	1000
20	316L不锈钢管	1.2*0.6	+/-0.015	(+0.03, 0)	1000
21	316L不锈钢管	1.2*0.8	+/-0.015	(+0.03, 0)	1000
22	316L不锈钢管	1.2*0.9	+/-0.015	(+0.03, 0)	1000
23	316L不锈钢管	1.26*0.9	+/-0.015	(+0.03, 0)	1000
24	316L不锈钢管	1.3*0.58	+/-0.015	(+0.03, 0)	1000
25	316L不锈钢管	1.3*0.65	+/-0.015	(+0.03, 0)	1000
26	316L不锈钢管	1.3*0.75	+/-0.015	(+0.03, 0)	1000
27	316L不锈钢管	1.3*0.8	+/-0.015	(+0.03, 0)	1000
28	316L不锈钢管	1.3*0.9	+/-0.015	(+0.03, 0)	1000
29	316L不锈钢管	1.36*0.7	+/-0.015	(+0.03, 0)	1000
30	316L不锈钢管	1.39*0.7	+/-0.015	(+0.03, 0)	1000
31	316L不锈钢管	1.4*0.8	+/-0.015	(+0.03, 0)	1000
32	316L不锈钢管	1.4*0.97	+/-0.015	(+0.03, 0)	1000
33	316L不锈钢管	1.4*1	+/-0.015	(+0.03, 0)	1000
34	316L不锈钢管	1.46*1.12	+/-0.015	(+0.03, 0)	1000
35	316L不锈钢管	1.5*0.3	+/-0.015	(+0.03, 0)	1000
36	316L不锈钢管	1.5*0.4	+/-0.015	(+0.03, 0)	1000

37	316L不锈钢管	1.5*0.58	+/-0.015	(+0.03, 0)	1000
38	316L不锈钢管	1.5*0.6	+/-0.015	(+0.03, 0)	1000
39	316L不锈钢管	1.5*0.7	+/-0.015	(+0.03, 0)	1000
40	316L不锈钢管	1.5*0.8	+/-0.015	(+0.03, 0)	1000
41	316L不锈钢管	1.5*1	+/-0.015	(+0.03, 0)	1000
42	316L不锈钢管	1.5*1.12	+/-0.015	(+0.03, 0)	1000
43	316L不锈钢管	1.5*1.21	+/-0.015	(+0.03, 0)	1000
44	316L不锈钢管	1.56*1	+/-0.015	(+0.03, 0)	1000
45	316L不锈钢管	1.6*0.13	+/-0.015	(+0.03, 0)	1000
46	316L不锈钢管	1.6*0.3	+/-0.015	(+0.03, 0)	1000
47	316L不锈钢管	1.6*0.5	+/-0.015	(+0.03, 0)	1000
48	316L不锈钢管	1.6*0.56	+/-0.015	(+0.03, 0)	1000
49	316L不锈钢管	1.6*0.60	+/-0.015	(+0.03, 0)	1000
50	316L不锈钢管	1.6*0.76	+/-0.015	(+0.03, 0)	1000
51	316L不锈钢管	1.6*0.79	+/-0.015	(+0.03, 0)	1000
52	316L不锈钢管	1.6*0.95	+/-0.015	(+0.03, 0)	1000
53	316L不锈钢管	1.6*1	+/-0.015	(+0.03, 0)	1000
54	316L不锈钢管	1.6*1.1	+/-0.015	(+0.03, 0)	1000
55	316L不锈钢管	1.6*1.2	+/-0.015	(+0.03, 0)	1000
56	316L不锈钢管	1.6*1.3	+/-0.015	(+0.03, 0)	1000
57	316L不锈钢管	1.6*1.4	+/-0.015	(+0.03, 0)	1000
58	316L不锈钢管	1.62*1.3	+/-0.015	(+0.03, 0)	1000
59	316L不锈钢管	1.65*1.2	+/-0.015	(+0.03, 0)	1000
60	316L不锈钢管	1.65*1.3	+/-0.015	(+0.03, 0)	1000
61	316L不锈钢管	1.7*0.61	+/-0.015	(+0.03, 0)	1000
62	316L不锈钢管	1.7*1.3	+/-0.015	(+0.03, 0)	1000
63	316L不锈钢管	1.7*1.35	+/-0.015	(+0.03, 0)	1000
64	316L不锈钢管	1.7*1.37	+/-0.015	(+0.03, 0)	1000
65	316L不锈钢管	1.7*1.4	+/-0.015	(+0.03, 0)	1000
66	316L不锈钢管	1.7*1.5	+/-0.015	(+0.03, 0)	1000
67	316L不锈钢管	1.74*1.3	+/-0.015	(+0.03, 0)	1000
68	316L不锈钢管	1.75*1	+/-0.015	(+0.03, 0)	1000
69	316L不锈钢管	1.75*1.4	+/-0.015	(+0.03, 0)	1000
70	316L不锈钢管	1.75*1.5	+/-0.015	(+0.03, 0)	1000
71	316L不锈钢管	1.8*0.6	+/-0.015	(+0.03, 0)	1000
72	316L不锈钢管	1.8*0.8	+/-0.015	(+0.03, 0)	1000
73	316L不锈钢管	1.8*1	+/-0.015	(+0.03, 0)	1000
74	316L不锈钢管	1.8*1.2	+/-0.015	(+0.03, 0)	1000
75	316L不锈钢管	1.8*1.3	+/-0.015	(+0.03, 0)	1000

76	316L不锈钢管	1.8*1.4	+/-0.015	(+0.03, 0)	1000
77	316L不锈钢管	1.8*1.5	+/-0.015	(+0.03, 0)	1000
78	316L不锈钢管	1.81*1.47	+/-0.02	(+0.02, -0.02)	1000
79	316L不锈钢管	1.85*1.4	+/-0.015	(+0.03, 0)	1000
80	316L不锈钢管	1.85*1.6	+/-0.015	(+0.03, 0)	1000
81	316L不锈钢管	1.9*1.4	+/-0.015	(+0.03, 0)	1000
82	316L不锈钢管	1.9*1.5	+/-0.015	(+0.03, 0)	1000
83	316L不锈钢管	1.9*1.6	+/-0.015	(+0.03, 0)	1000
84	316L不锈钢管	1.99*1.6	+/-0.015	(+0.03, 0)	1000
85	316L不锈钢管	2*0.3	+/-0.015	(+0.03, 0)	1000
86	316L不锈钢管	2*0.5	+/-0.015	(+0.03, 0)	1000
87	316L不锈钢管	2*0.61	+/-0.015	(+0.03, 0)	1000
88	316L不锈钢管	2*0.81	+/-0.015	(+0.03, 0)	1000
89	316L不锈钢管	2*1	+/-0.015	(+0.03, 0)	1000
90	316L不锈钢管	2*1.2	+/-0.015	(+0.03, 0)	1000
91	316L不锈钢管	2*1.37	+/-0.015	(+0.03, 0)	1000
92	316L不锈钢管	2*1.4	+/-0.015	(+0.03, 0)	1000
93	316L不锈钢管	2*1.5	+/-0.015	(+0.03, 0)	1000
94	316L不锈钢管	2*1.6	+/-0.015	(+0.03, 0)	1000
95	316L不锈钢管	2*1.7	+/-0.015	(+0.03, 0)	1000
96	316L不锈钢管	2*1.75	+/-0.015	(+0.03, 0)	1000
97	316L不锈钢管	2.05*0.3	+/-0.02	(+0.03, 0)	1000
98	316L不锈钢管	2.1*1.6	+/-0.02	(+0.03, 0)	1000
99	316L不锈钢管	2.1*1.8	+/-0.02	(+0.03, 0)	1000
100	316L不锈钢管	2.2*1.6	+/-0.02	(+0.03, 0)	1000
101	316L不锈钢管	2.3*1.9	+/-0.02	(+0.03, 0)	1000
102	316L不锈钢管	2.3*2	+/-0.02	(+0.03, 0)	1000
103	316L不锈钢管	2.4*1.5	+/-0.02	(+0.03, 0)	1000
104	316L不锈钢管	2.4*1.8	+/-0.02	(+0.03, 0)	1000
105	316L不锈钢管	2.4*2	+/-0.02	(+0.03, 0)	1000
106	316L不锈钢管	2.4*2.1	+/-0.02	(+0.03, 0)	1000
107	316L不锈钢管	2.5*1.5	+/-0.02	(+0.03, 0)	1000
108	316L不锈钢管	2.5*1.9	+/-0.02	(+0.03, 0)	1000
109	316L不锈钢管	2.5*2	+/-0.02	(+0.03, 0)	1000
110	316L不锈钢管	2.53*0.65	+/-0.02	(+0.03, 0)	1000
111	316L不锈钢管	2.53*1.45	+/-0.02	(+0.03, 0)	1000
112	316L不锈钢管	2.6*2	+/-0.02	(+0.03, 0)	1000
113	316L不锈钢管	2.6*2.2	+/-0.02	(+0.03, 0)	1000
114	316L不锈钢管	2.7*1.5	+/-0.02	(+0.03, 0)	1000

115	316L不锈钢管	2.7*2.2	+/-0.02	(+0.03, 0)	1000
116	316L不锈钢管	2.7*2.4	+/-0.02	(+0.03, 0)	1000
117	316L不锈钢管	2.8*2.2	+/-0.02	(+0.03, 0)	1000
118	316L不锈钢管	2.9*2	+/-0.02	(+0.03, 0)	1000
119	316L不锈钢管	3*1.5	+/-0.02	(+0.03, 0)	1000
120	316L不锈钢管	3*2	+/-0.02	(+0.03, 0)	1000
121	316L不锈钢管	3*2.4	+/-0.02	(+0.03, 0)	1000
122	316L不锈钢管	3*2.6	+/-0.02	(+0.03, 0)	1000

检测报告



报告编号 A2240398973101C

第 1 页 共 3 页

报告抬头公司 深圳市万臣科技有限公司

地 址 深圳市宝安区西乡街道 107 国道西乡段 467 号润东晟工业园 12 栋 4 楼(1 号电梯)

以下测试之样品及样品信息由申请者提供并确认

样品名称	不锈钢管
型号	316L
材质	316L
样品接收日期	2024.07.08
样品检测日期	2024.07.08-2024.07.12

检测要求

序号	测试项目
1	牌号化学成分鉴定

检测结果：请参见后续页面。

批 准 黎华才

日 期 2024.07.12

No. R9D8A6D6E4
广东省深圳市宝安区 70 区鸿威工业园

检测报告

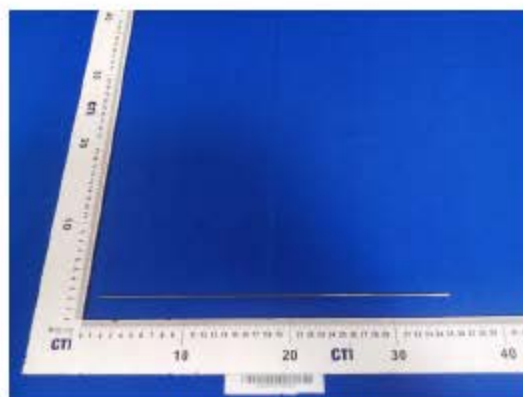
报告编号 A2240398973101C

第 2 页 共 3 页

测试样品

样品编号	样品名称	样品型号	材质
A2240398973101001	不锈钢管	316L	316L

样品图片



A2240398973101001



测试项目：牌号化学成分鉴定

1. 测试设备

设备名称	型号
碳硫分析仪	CS-206
电感耦合等离子体发射光谱仪(ICP-OES)	Agilent 5100

2. 测试标准：SN/T 2718-2010, GB/T 20123-2006

3. 测试结果

检测项目	ASTM A276/A276M-2024a 316L 化学成分要求(%)	含量(%)
碳(C)	≤0.030	0.0291
硫(S)	≤0.030	0.0011
硅(Si)	≤1.00	0.375
锰(Mn)	≤2.00	0.981
磷(P)	≤0.045	<0.0400
铬(Cr)	16.0~18.0	17.18
镍(Ni)	10.0~14.0	12.06
钼(Mo)	2.00~3.00	2.09

结论：由数据对比可知，样品实测元素含量符合 ASTM A276/A276M-2024a 316L 牌号的化学成分要求，具体数据对比请参见上表。

声明：

1. 检测报告无批准人签字、“专用章”及报告骑缝章无效；
2. 样品及样品信息由申请者提供，申请者应对其真实性负责，CTI 未核实其真实性；
3. 本报告检测结果仅对受测样品负责；
4. 未经 CTI 书面同意，不得部分复制本报告。

*** 报告结束 ***

